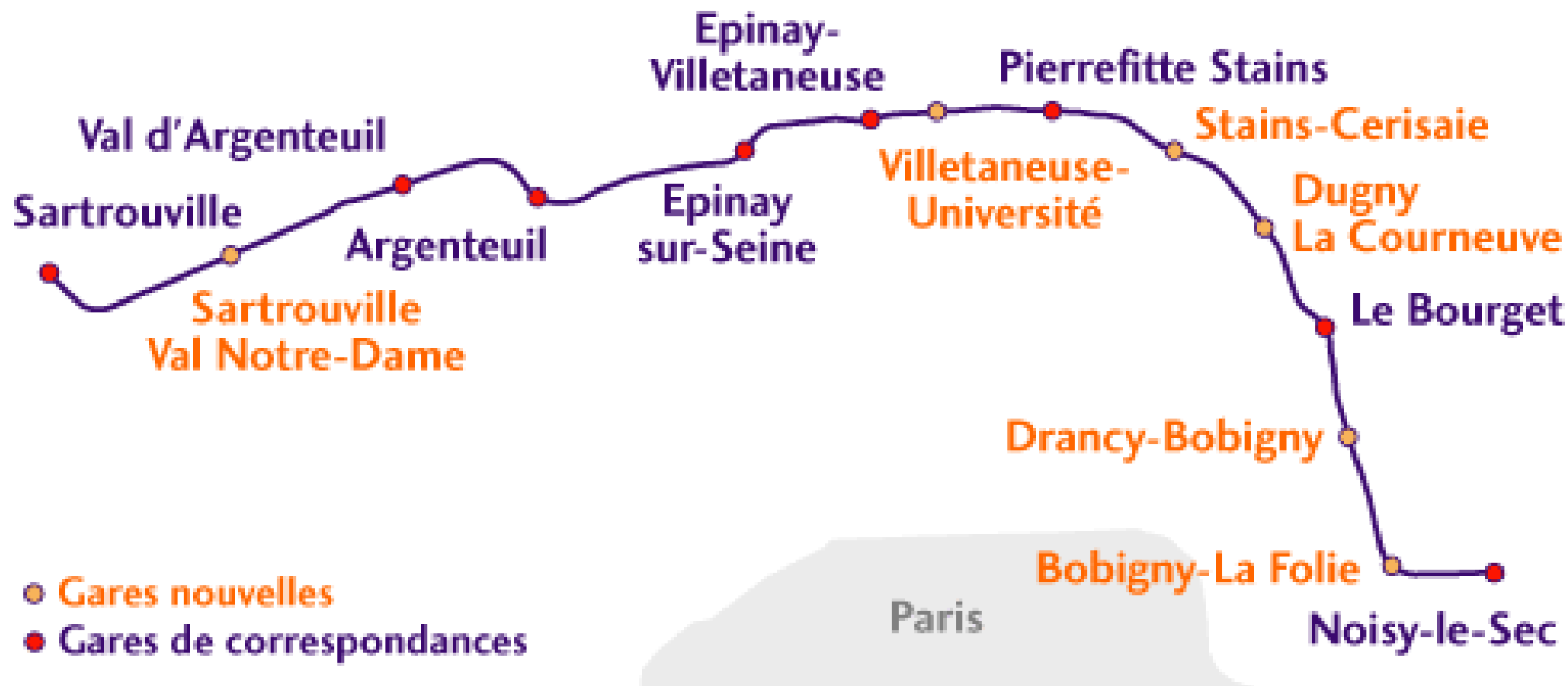
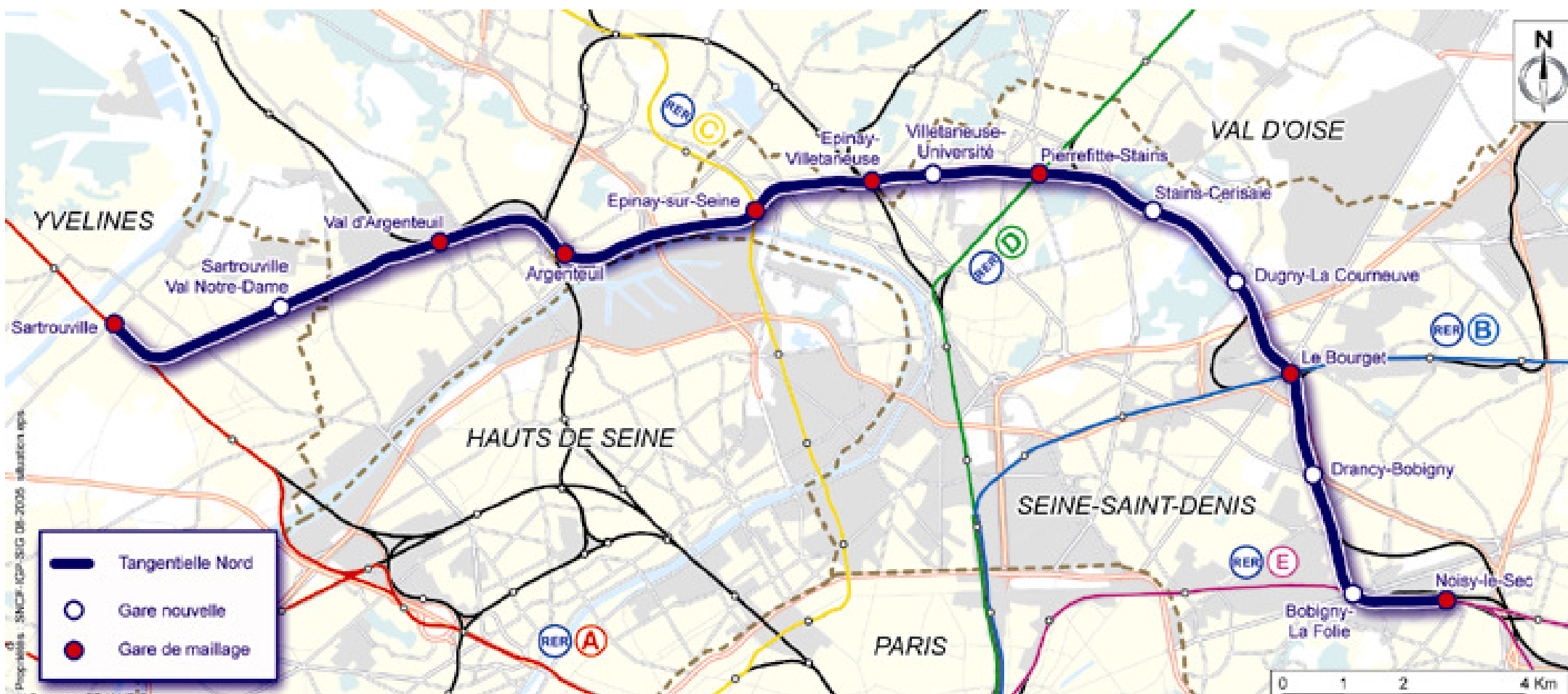


La Tangentielle ferrée Nord



Le projet :

- Il s'agit de créer, sur 28 km, deux voies dédiées au transport de voyageurs, contiguës aux voies de ligne actuelle dite de « Grande Ceinture ».
- La Tangentielle Nord desservira 14 gares : 6 nouvelles gares seront créées et 8 gares reconfigurées afin d'assurer des correspondances régulières avec les lignes existantes, , notamment avec les 5 lignes RER



Les délais prévisionnels :

(après la déclaration d'utilité publique publiée le 29 mai 2008 au journal officiel)

- 2009 : démarrage des travaux
- 2014 : mise en service du tronçon central (Epinay sur Seine / Le Bourget)
- 2017 : mise en service de l'intégralité de la ligne.

Le coût

- Le coût des travaux d'infrastructure est estimé à 1 milliard d'euros et celui du matériel roulant à 160 millions d'euros (conditions économiques de janvier 2007).
- 300 millions d'euros sont acquis au contrat de projets 2007/2013 (2/3 Région Île-de-France, 1/3 Etat) et 100 millions dans le cadre du plan Espoir Banlieue de Fadela Amara (1/2 Etat, 1/2 Région). Avec des compléments en provenance de RFF et des départements, cette enveloppe permet de réaliser la première tranche Epinay-Le Bourget.

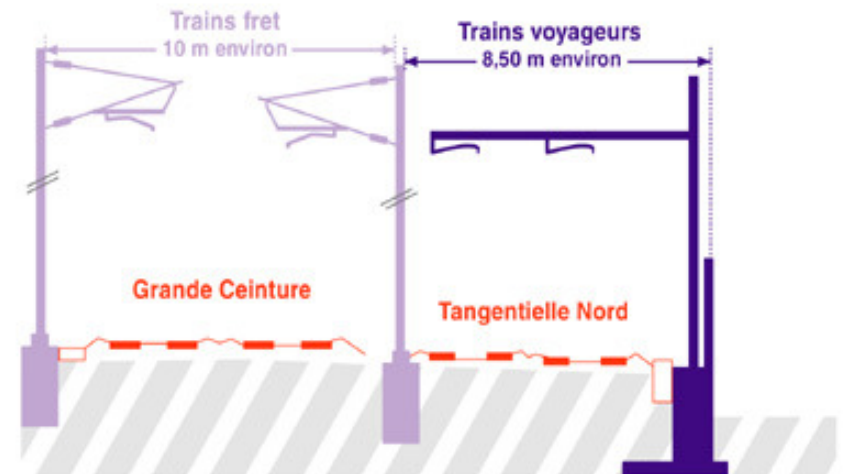
Le concept



La recherche d'une emprise au sol minimum, les voies nouvelles étant accolées aux voies actuelles

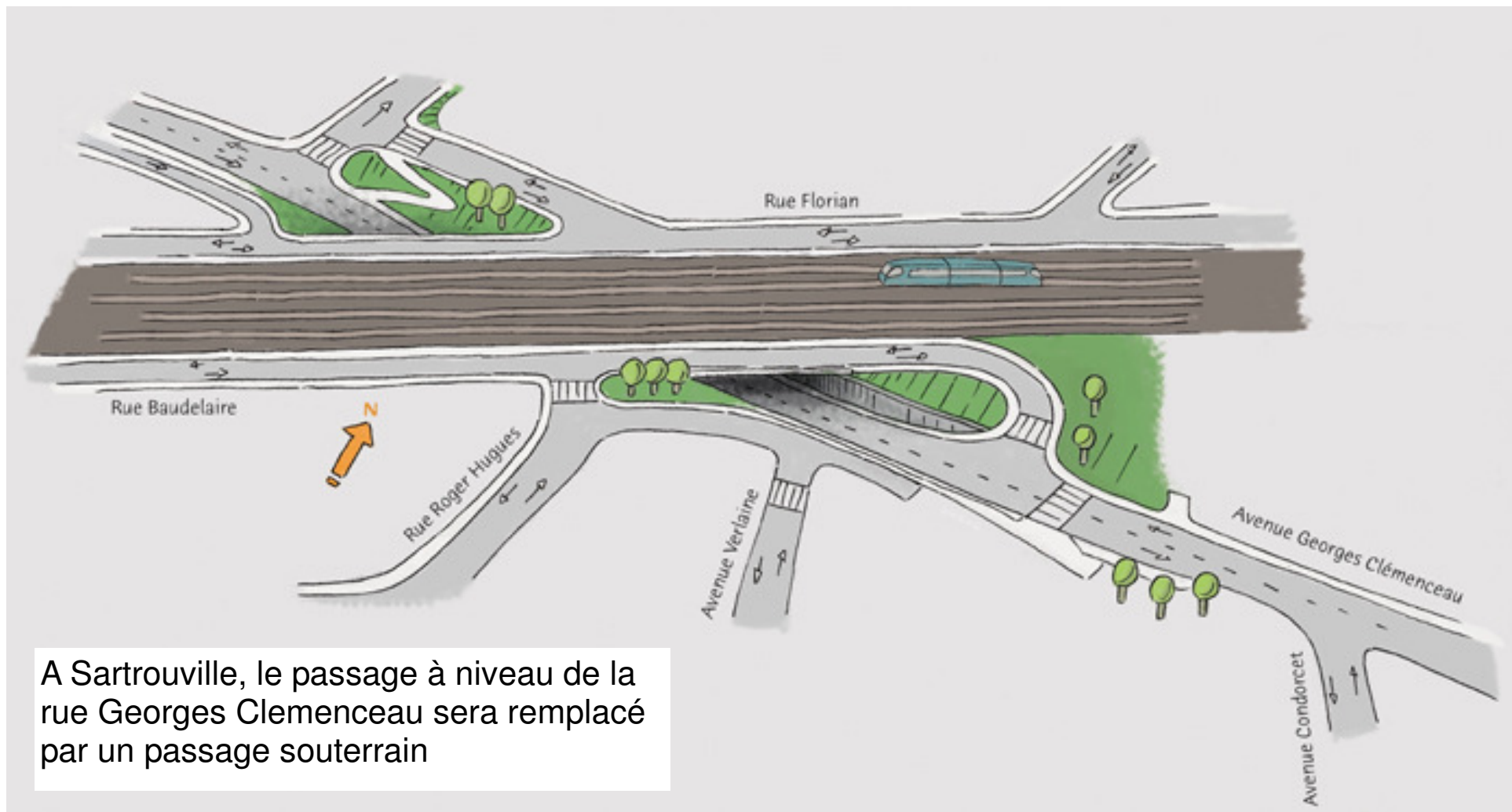


L'adoption d'un type de train léger, appelé « tram-train », moins large que les trains classiques, rapide et robuste.



Un environnement respecté

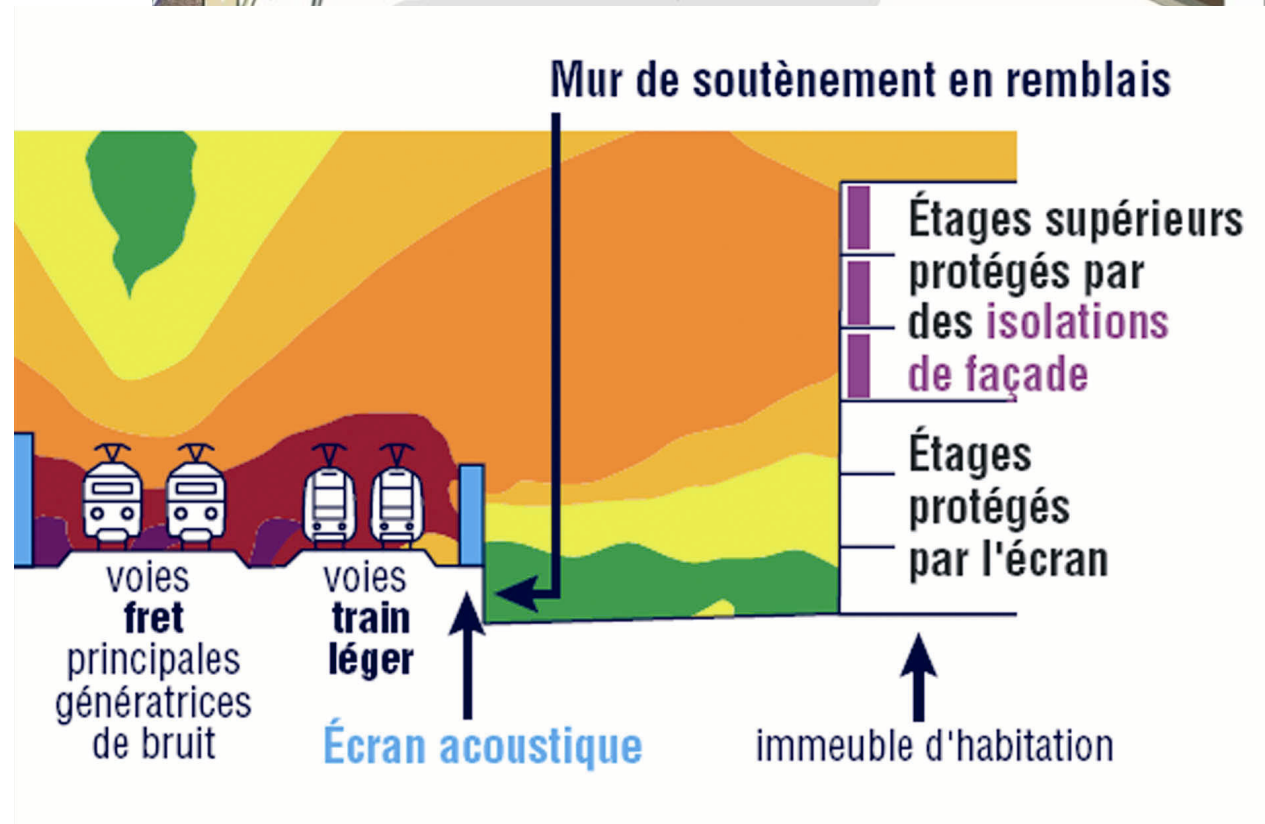
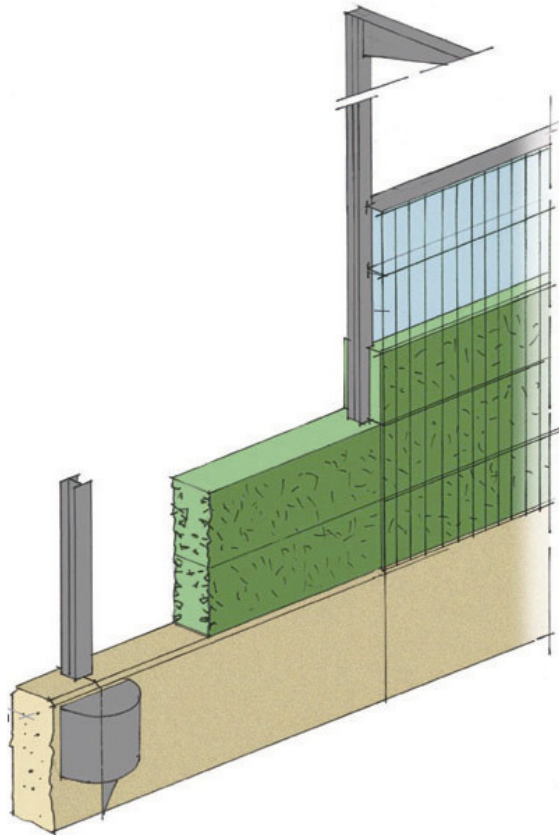
- Suppression des 14 passages à niveau existants et remplacement par des ponts ou des aménagements routiers pour renforcer la sécurité des riverains.



A Sartrouville, le passage à niveau de la rue Georges Clémenceau sera remplacé par un passage souterrain

Un environnement respecté

Mise en place de protections acoustiques intégrées au paysage, et isolation de façades de bâtiments le long des voies.



Sartrouville sera le terminus ouest de la Tangentielle

Dans le Département des Yvelines, la Tangentielle traversera Houilles et Sartrouville. Dans ces communes, deux nouvelles voies seront tracées, au nord de la Grande Ceinture, qui sera elle-même légèrement déplacée afin de limiter le besoin d'acquisitions foncières. Sartrouville sera le terminus ouest de la tangentielle.

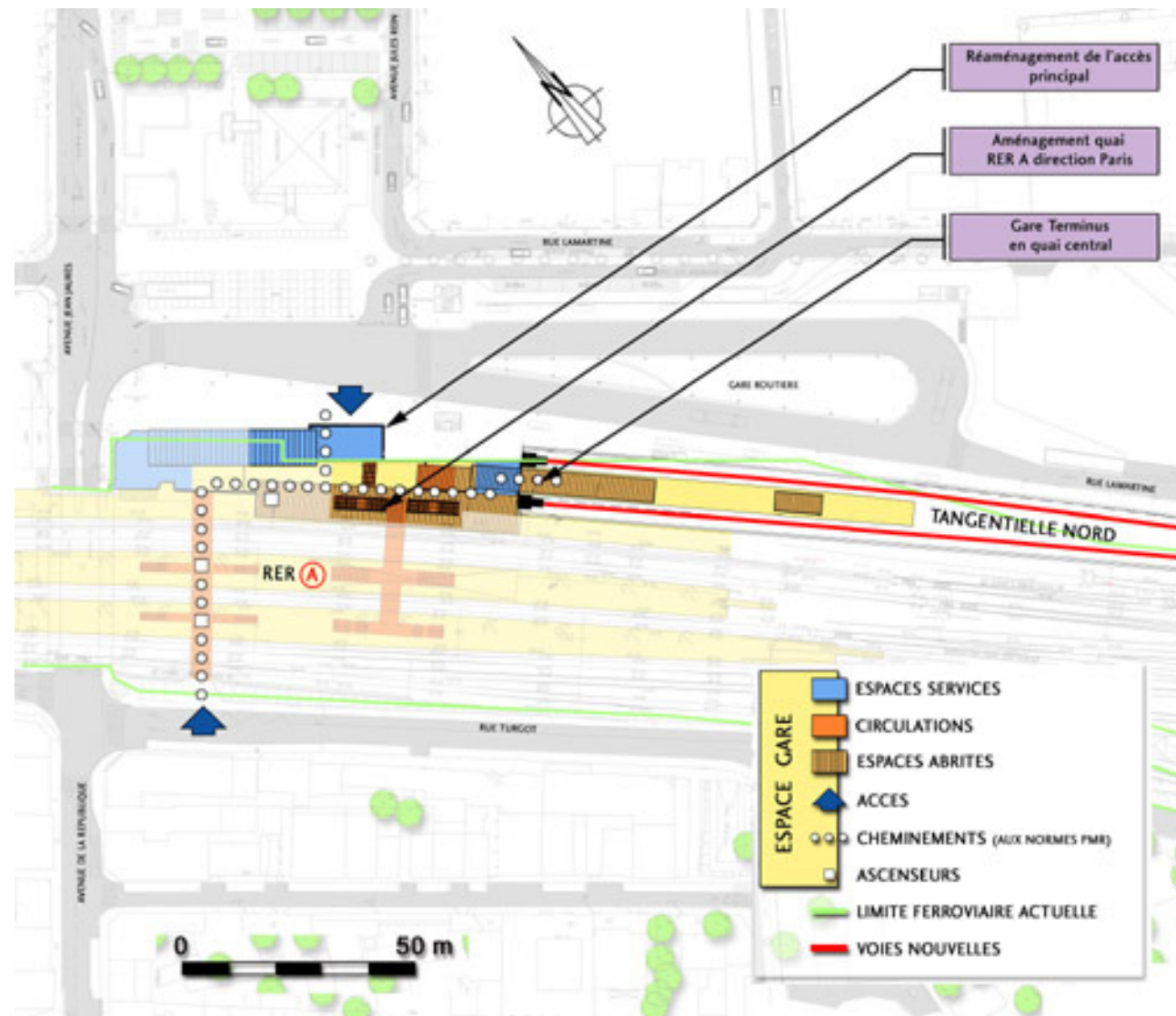


Le projet de liaison ferrée Tangentielle Nord à Sartrouville

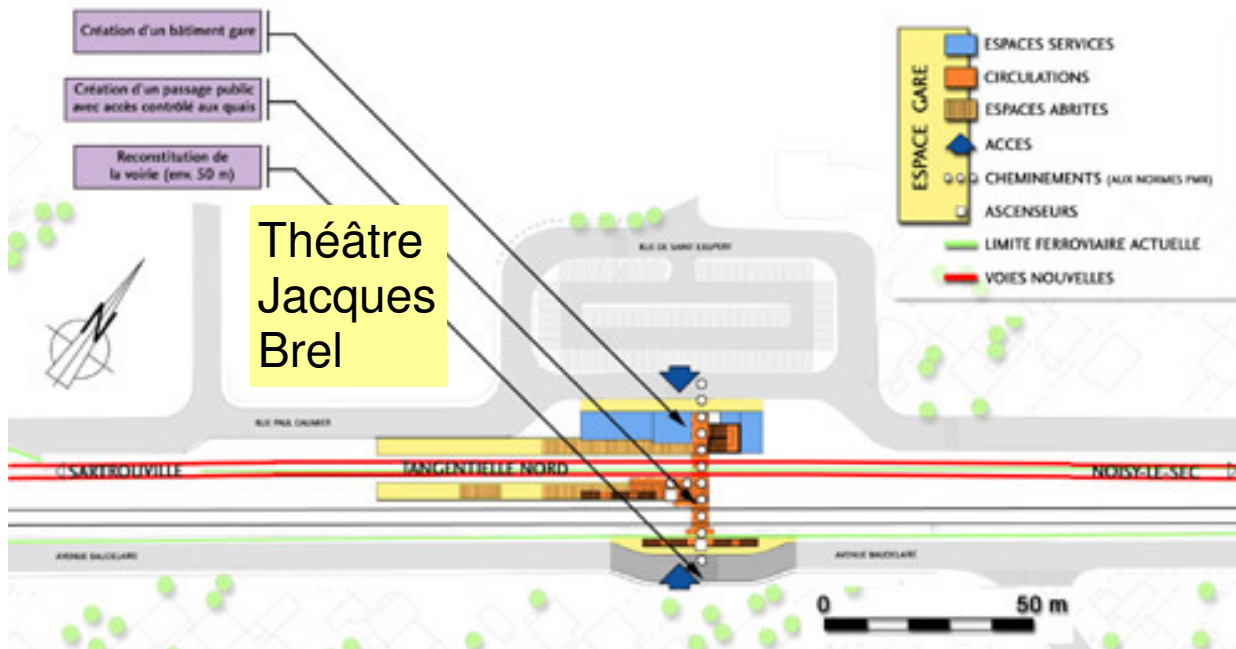


Une nouvelle gare en centre ville

En centre ville, la gare SNCF – RER A de Sartrouville sera réaménagée pour accueillir la Tangentielle. L'installation du terminus s'effectuera le long des quais actuels du RER A, et au même niveau.



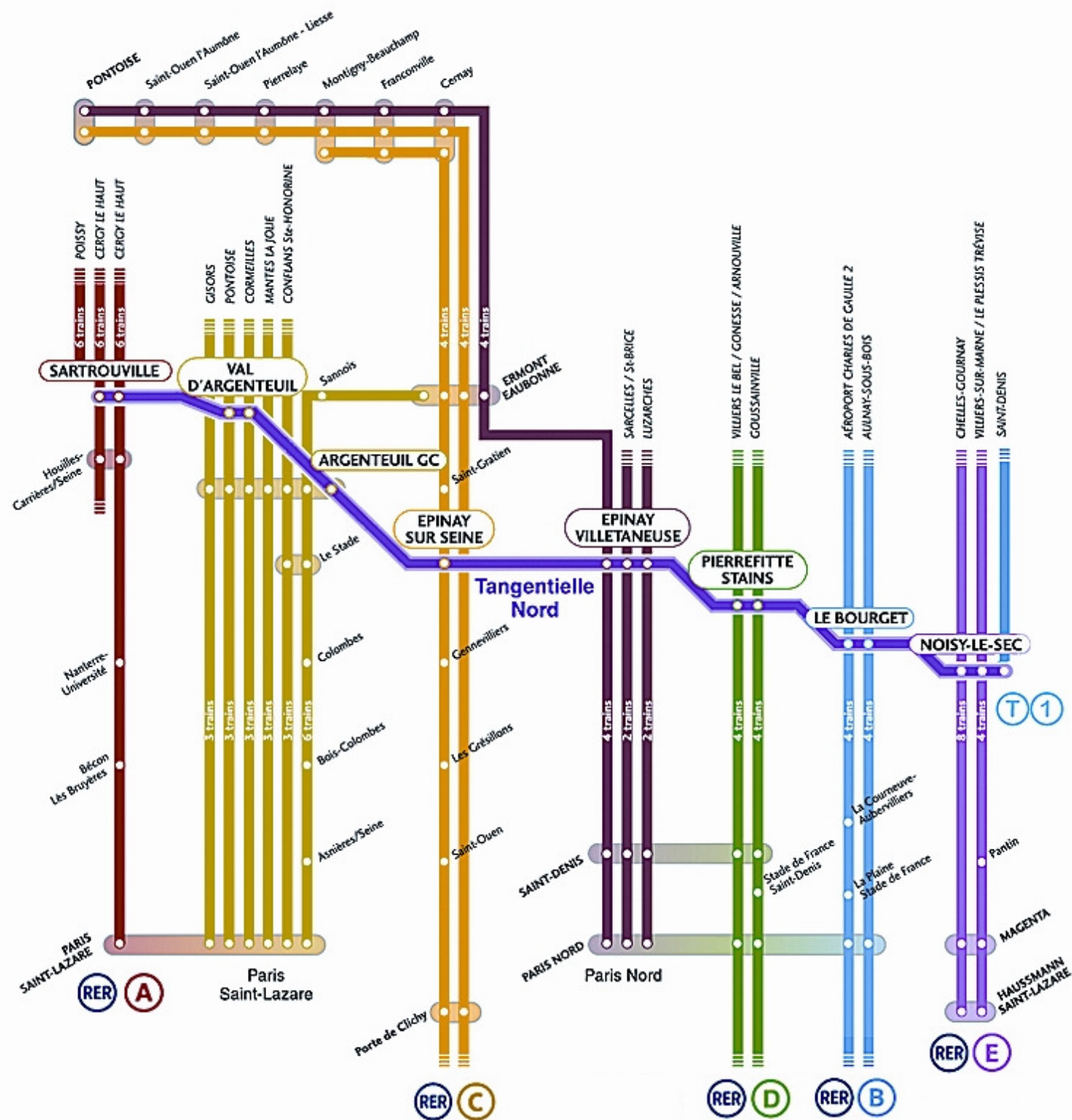
Une nouvelle gare sera implantée sur le Plateau, près du Théâtre



près du Théâtre



La Tangentielle Nord assurera des correspondances avec de nombreuses lignes existantes, de RER notamment.



Extraits des documents communiqués par RFF à l'occasion de l'enquête publique



En conclusion, l'Association:

- ◆ est favorable au projet de tangentielle Nord
- ◆ demande une attention particulière à une bonne intégration dans l'environnement, par des protections phoniques suffisantes.
- ◆ demande aux différents partenaires d'apporter les financements nécessaires à une réalisation rapide, de Sartrouville à Noisy le Sec.